

Pal Gate 4G - GI

Je 4G síťový systém pro otevírání automatických bran, garážových vrat, elektrických zámků a zátaras přes aplikaci a internetové rozhraní*, které umožňuje kompletní a bezpečné ovládání přístroje, jako například:

- Nastavení administrátorů
- Přidat a odebrat uživatele
- Nastavení času relé
- Upozornění na přerušení brány
- **Záznam v reálném čase o používání systému**

Funkce a výhody systému:

- Možnost správy pomocí internetového rozhraní*
- Velmi malá fyzická velikost 70X50 mm
- 4 kontrolky LED světel (aktivní SIM karta + 3 indikátory signálu)
- Více správců a oprávněných uživatelů lze konfigurovat pro optimální řízení
- Rozsah provozních teplot -30 ~ +85°C okolní

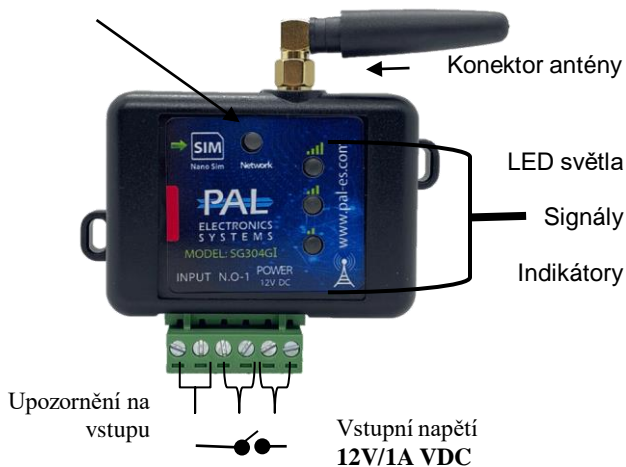
* placená služba

- Žádný limit pro počet správy systémů
- Jednotka obsahuje jeden výstup - Relé N.O (60V/900mA)
- Jednotka obsahuje jednu výstupní výstrahu N.O
Když dojde ke změně stavu (N.O na N.C nebo obráceně) email bude odeslán do neomezeně požadovaných destinací
- Můžete si nastavit čas od změny stavu záznamu, dokud jednotka nepotvrdí výstrahu
- Nastavení upozornění se provádí přes webové rozhraní

LED světla – vysvětlivky:

Význam	LED světla
Systém se spouští	Světlo SIM karty rychle bliká
Modul hledá mobilní síť	Světlo SIM karty bliká pomalu
Připojení k internetu	2x bliknutí a přestávka
Připojení k PAL rozhraní	Světlo SIM karty 4 krátké bliknutí
Systém je připraven	Světlo SIM karty svítí neustále
Nízký signál	Signální světlo č.1 svítí
Dobrý signál	Signální světlo č.2 svítí
Velice dobrý signál	Signální světlo č.3 svítí

LED světlo SIM karta



Relé N.O
Maximální
zatížení
60V/0.9A

Nastavení systému pomocí aplikace:

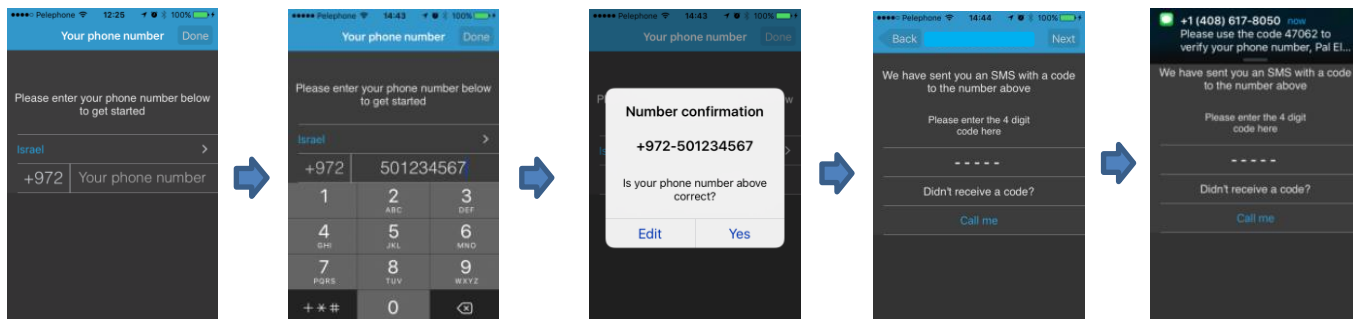
Primární přihlášení:

Tato aplikace se musí nejprve stáhnout a nainstalovat z obchodu App Store / Google play vyhledáním názvu PalGate nebo skenováním tohoto QR kódu pro přímý odkaz



Spustíte aplikaci a dále postupujte podle instrukcí:

INSTALACE:



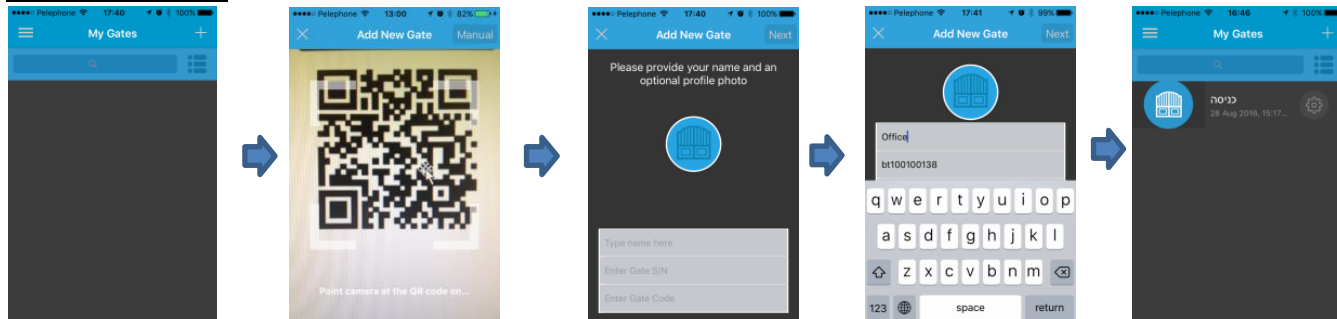
Zadejte vaše telefonní číslo

Potvrďte vaše telefonní číslo

Po potvrzení telefonního čísla čkejte na potvrzující kód

Zadejte potvrzovací kód

NASTAVENÍ BRÁNY:



Klikněte na tlačítko + pro přidání brány

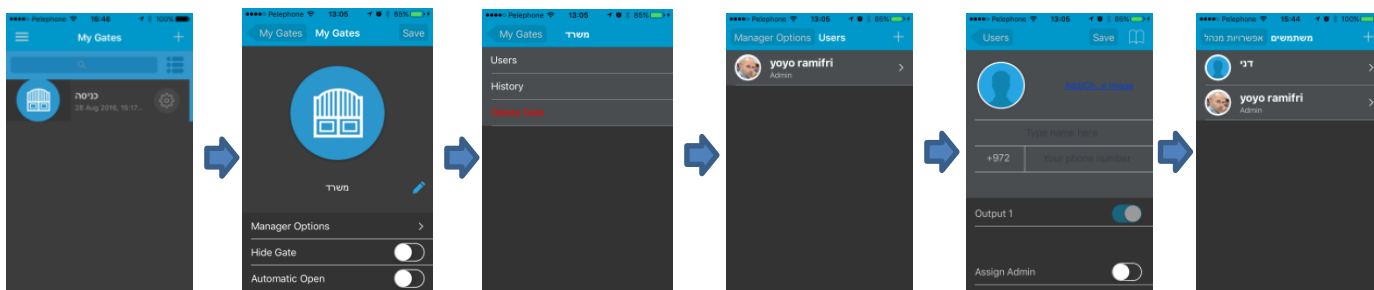
Naskenujte kód nebo zadejte manuálně

Detaily zařízení – Sériové číslo a kód jsou vytištěny na zařízení a podle toho by měli být zadány

Po zadání detailů klikněte tlačítko "next"

Brána se zobrazí na obrazovce

PŘIDÁNÍ UŽIVATELE/Ů:



Klikněte na "Gate Settings" tlačítko

Klikněte na „manager options“

Klikněte na „users“ uživatele

Klikněte na tlačítko přidat (+)

Zadejte jméno a fotku uživatele nebo jej vyberte z vašich kontaktů a klikněte tlačítko "save" uložit

Uživatel obdrží zprávu, že byl přidán a zobrazí se v seznamu uživatelů

Důležitá informace:

- **Instalace brány (vně každé kovové skříně) musí být nainstalována při připojení k externí anténě (t.j. anténa mimo kovovou skříně)**
- Vyžaduje stabilní napájecí zdroj s výhodou DC transformátory
- Nevhodné pro instalaci v kovových skříních
- Chraňte zařízení před vlhkostí a infiltrací hmyzu
- Systém funguje prostřednictvím celulární sítě pomocí technologie 4G. Kromě toho výkon systému závisí na existenci pokryté služby 4G. Pal Electronics Systems Ltd není koncovým uživatelem, který pokrývá služby mobilních sítí. Zákazník je zodpovědný za to, že je zajištěn příjem mobilních sítí pomocí technologie 4G.