



Pal Gate 4G – GB-WR

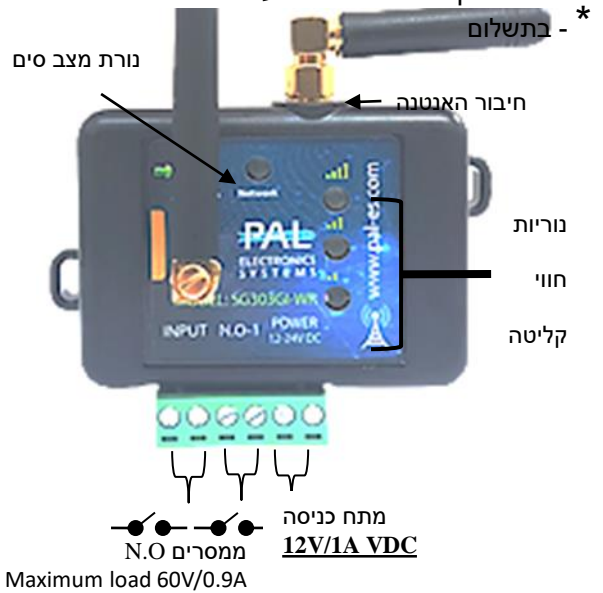
הינה מערכת הפועלת ברשת 4G בעלת שני ממסרים ומקלט שלטים לפתיחת שערים אוטומטים, דלתות מוסך, מעולים חשמליים ומחסומים באמצעות אפליקצייה וממשק אינטרנטי*, המאפשרת בקרה מלאה ומאובטחת על היחידה כגון:

- הגדרת מנהלי מערכת.
- הוספת והסרת משתמשים ללא הגבלה.
- עד 4000 משתמשי שלטים, הוספה והסרה מהממשק האינטרנטי.
- הגדרת זמן ממסר.
- קריאת לוג בזמן אמת על שימוש במערכת.

הערה: בתום שנת השימוש הראשונה, קיים חיוב שנתי למנוי רשת סלולר

תכונות ויתרונות המערכת:

- מנוהל באמצעות אפליקצייה וממשק אינטרנטי*.
- גודל פיזי קטן מאוד 70X50 מ"מ.
- 4 נוריות חיווי (סים פעיל + 3 לחיווי קליטה)
- ניתן להגדיר מספר מנהלי מערכת וכן משתמשים מורשים לשליטה מיטבית.
- אין הגבלה למספר מערכות מנוהלות.



מקרא נוריות

נוריות	פירוש
הבהוב מהיר של נורית הסים	מערכת מאתחלת
הבהוב איטי של נורית הסים	מערכת מחפשת רשת סלולר
2 הבהובים והפסקה	בתהליך התחברות לאינטרנט
ארבעה הבהובים קצרים של הסים	התחברות לממשק פאל
סים דולק קבוע	– מערכת מוכנה
נורית קליטה מס' 1 דולקת קבוע	קליטה נמוכה.
נורה קליטה מס' 2 דולקת קבוע	קליטה טובה.
נורה קליטה מס' 3 דולקת קבוע	קליטה טובה מאוד.



הגדרות המערכת באמצעות אפליקצייה:

התחברות ראשונית:

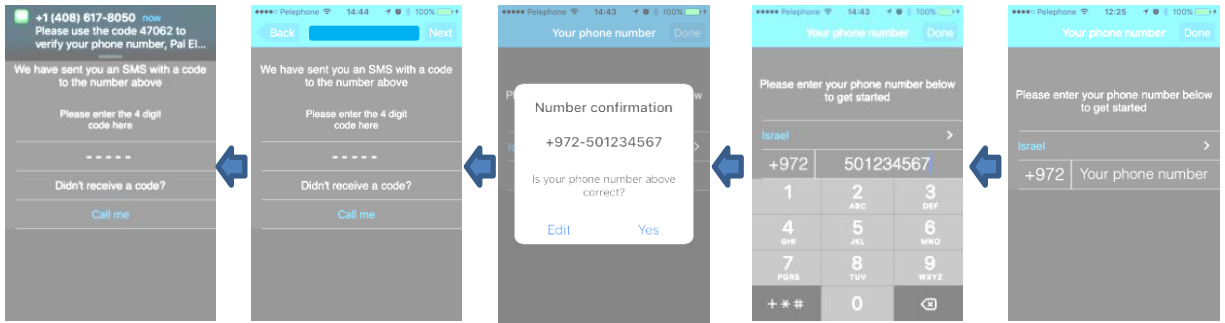
יש להתקין את האפליקצייה מחנות האפליקציות. ע"י חיפוש בחנות האפליקציות בשם PalGate או לסרוק באמצעות המכשיר הסלולארי את ה QR CODE





התקנת האפליקציה יש להפעילה ולפעול עפ"י ההנחיות:

התקנה:



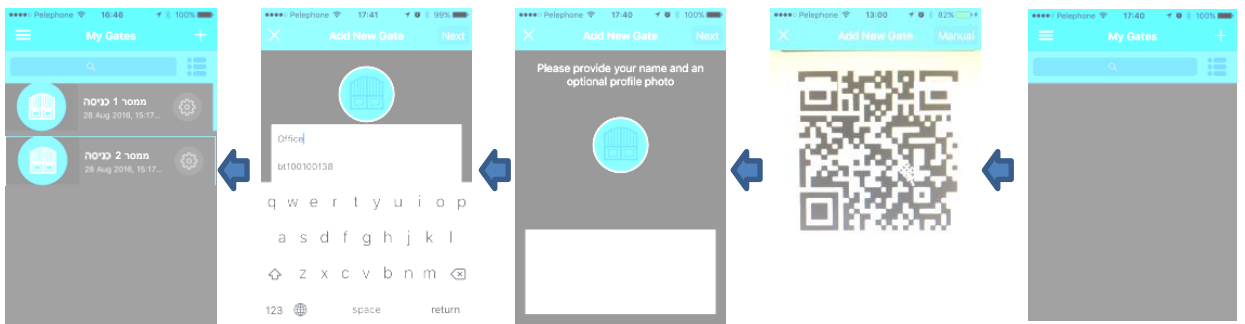
הכנס קוד אימות ואשר

לאחר הכנסת הטלפון יש להמתין לקבלת קוד אימות בסמס

אשר את מספר הטלפון שלך

הכנס את מספר סולארי שלך

הגדרת שער/ים:



השערים יופיעו (שני ממסרים) במסך השערים שלי

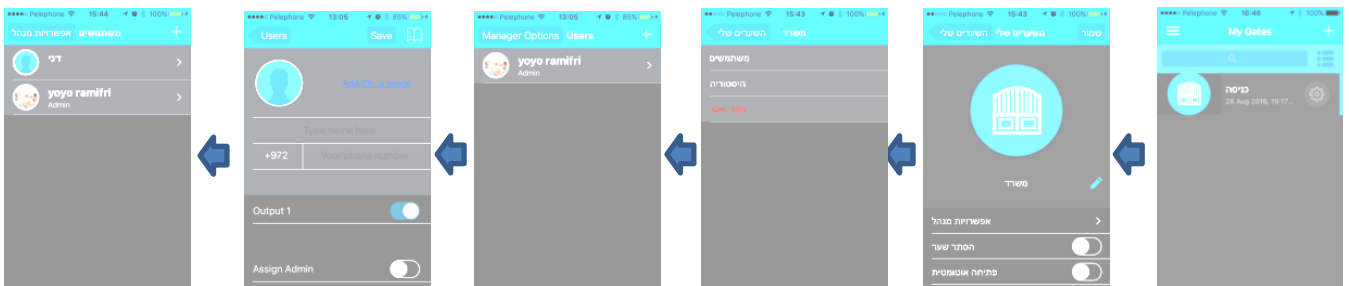
לאחר הוספת הפרטים (שני ממסרים) יש לחוץ הבא

פרטי המערכת - מספר סיריאלי וקוד מופיעים על המערכת ויש להקלידם בהתאמה

יש לסרוק בר קוד או להוסיף באופן ידני ע"י לחיצה על לחצן ידני

יש לחוץ על לחצן + להוספת שער

הוספת משתמש/ים:



המשתמש יקבל הודעה על הוספתו והוא יופיע ברשימת משתמשים

הוסף שם, טלפון ותמונה או בחר מספר הטלפונים ושומר

לחץ הוסף (+)

לחץ על משתמשים

לחץ על אפשרויות מנהל

יש לחוץ על לחצן הגדרות שער (גלגל שיניים)

הערות בטיחות והנחיות:

ביצוע הפעלת השער מרחוק ללא קשר עין עמו הינה באחריות המשתמש וחברתנו אינה ממליצה לעשות זאת ללא נוכחות במקום או קשר טלפוני עם אדם הנמצא בקשר עין עם השער בעת מהלך הפתיחה.

בביצוע התקנה בשער (בתוך כל ארון מתכתי) יש להתקינה כאשר היא מחוברת לאנטנה חיצונית (אנטנה מחוץ לארון).

נדרשת אספקת מתח ממקור מתח יציב משנאי 12V/1A DC.

רצוי להימנע מהתקנה בקופסאות מתכת.

יש להגן על המערכת אינה עמידה בפני מים ולחות וכן חזירת חרקים.

מערכת עובדת באמצעות רשת סולארית בטכנולוגיית 4G. בכלל זה, תפקוד המערכת מותנה בקיומו של כיסוי לשירות בטכנולוגיית 4G, חברת פאל אלקטרוניקס מערכת בע"מ אינה אחראית לכיסוי השירות של הרשתות הסולאריות, באחריות הלקוח לזוודא בכל עת שישנה קליטה של רשת סולרית בטכנולוגיית 4G.