

Pal Gate SG-BT10

הינה מערכת על בסיס טכנולוגיית Bluetooth Smart לפתיחת שערים אוטומטים דלתות מוסך, מנעולים חשמליים ומחסומים באמצעות אפליקציה. הפתיחה תתבצע באמצעות טכנולוגיית ה-Bluetooth במכשיר הטלפון הסלולרי.

תכונות ויתרונות המערכת:

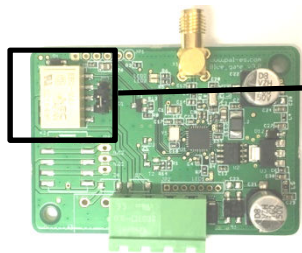
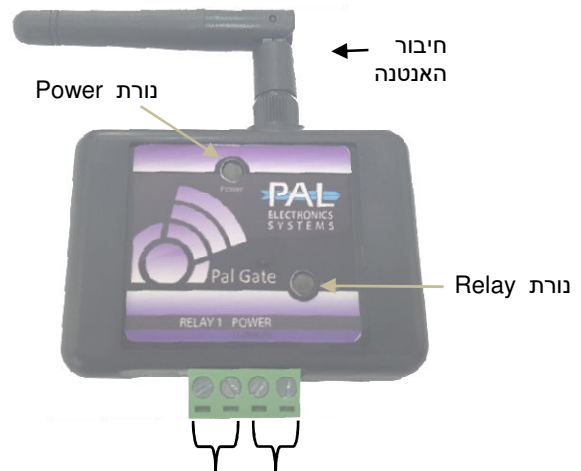
- מנוהל באמצעות אפליקציה וממשק אינטרנטי.
- גודל פיזי קטן מאוד 70X50 מ"מ.
- 2 נוריות חיווי
- ניתן להגדיר מספר מנהלי מערכת וכן משתמשים מורשים לשליטה מיטבית.
- אין הגבלה למספר מערכות מנוהלות.

נוריות

נורית Power	מערכת פעילה
נורית Relay	הבהוב בפתיחה

מפרט טכני

מתח הפעלה	12V/1A DC
תדר הפעלה	2.4GHz
מכשירים נתמכים	החל מגרסת IOS8 ומכשירי /4S אנדרואיד מגרסה 4.4 ומרבית המכשירים החל משנת 2013
תנאי עבודה	-40°C - +85°C
הספק שידור	7 dBm



מתח כניסה **12V/1A VDC**
 קיימת אופציה לשינוי מצב ממסר באמצעות ג'מפר N.C / N.O

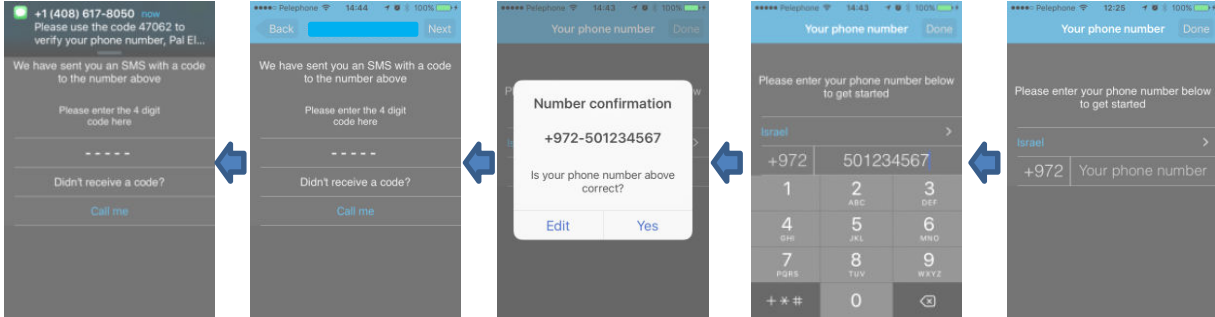
הגדרות המערכת באמצעות אפליקציה:

התחברות ראשונית: יש להתקין את האפליקציה מחנות האפליקציות. ע"י חיפוש בחנות האפליקציות בשם PalGate או לסרוק באמצעות המכשיר הסלולארי את ה QR CODE



התקנת האפליקציה יש להפעילה ולפעול עפ"י ההנחיות:

התקנה:



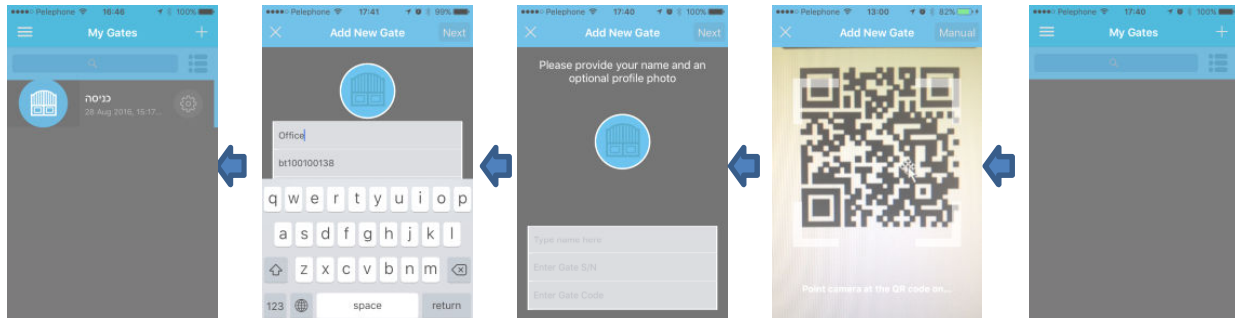
הכנס קוד אימות ואשר

לאחר הכנסת הטלפון יש להמתין לקבלת קוד אימות בסמס

אשר את מספר הטלפון שלך

הכנס את מספר סולארי שלך

הגדרת שער/ים:



השער יופיע במסך השערים שלי

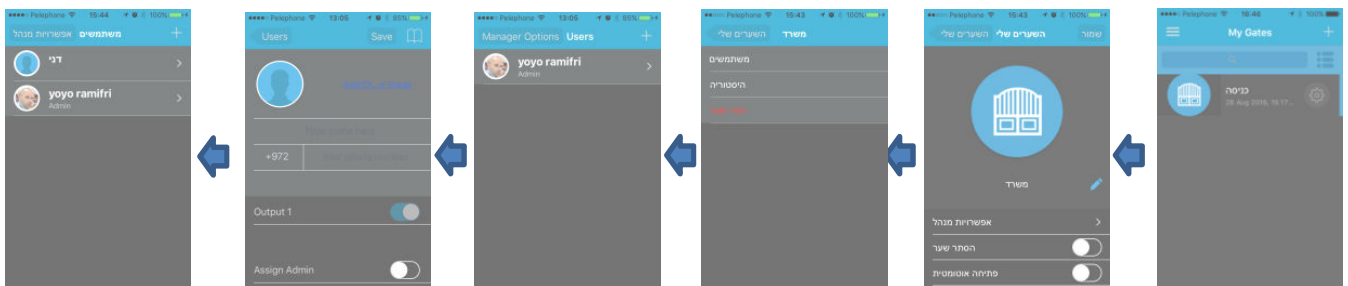
לאחר הוספת הפרטים יש לחצות הבא

פרטי המערכת - מספר סיריאלי וקוד מופיעים על המערכת ויש להקלידם בהתאמה

יש לסרוק בר קוד או להוסיף באופן ידני ע"י לחיצה על לחצן ידני

יש לחצות על לחצן + להוספת שער

הוספת משתמש/ים:



המשתמש יקבל הודעה על הוספתו והוא יופיע ברשימת משתמשים

הוסף שם, טלפון ותמונה או בחר מספר הטלפונים ושומר

לחץ הוסף (+)

לחץ על משתמשים

לחץ על אפשרויות מנהל

יש לחצות על לחצן הגדרות שער (גלגל שיניים)

חשוב לדעת:

• **בביצוע התקנה בשער (בתוך כל ארון מתכתי) יש להתקינה כאשר היא מחוברת לאנטנה חיצונית (אנטנה מחוץ לארון).**

• נדרשת אספקת מתח ממקור יציב משנאי 12V/1A DC.

• רצוי להימנע מהתקנה בקופסאות מתכת.

• יש להגן על היחידה מרטיבות וחדירת חרקים.