



Pal Gate 4G - GI

הינה מערכת הפועלת ברשת 4G לפתיחת שערים אוטומטים, דלתות מוסך, מנעולים חשמליים ומחסומים באמצעות אפליקצייה וממשק אינטרנטי*, המאפשרת בקרה מלאה ומאובטחת על היחידה כגון:

• הגדרת מנהלי מערכת.

• הוספת והסרת משתמשים **ללא הגבלה**.

• הגדרת זמן ממסר.

• **קריאת לוג בזמן אמת על שימוש במערכת**.

• המערכת כוללת יציאה אחת (ממסר - N.O) ו**כניסה אחת**.

תכונות ויתרונות המערכת:

• מנוהל באמצעות אפליקצייה (חינמי) וממשק אינטרנטי (בתשלום).

• גודל פיזי קטן מאוד 70X50 מ"מ.

• 4 נוריות חיווי (סים פעיל + 3 לחיווי קליטה)

• ניתן להגדיר מספר מנהלי מערכת וכן משתמשים מורשים לשליטה מיטבית.

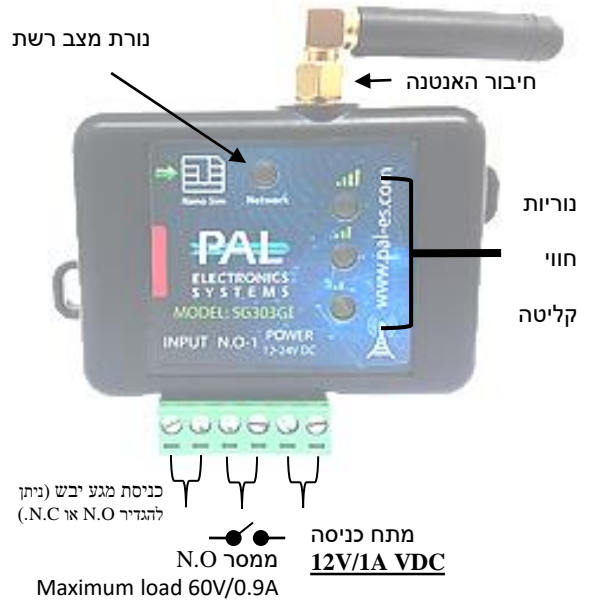
• אין הגבלה למספר מערכות מנוהלות.

• הגדרת התראות למערכת מתבצעת באמצעות הממשק האינטרנטי (ע"י המתקין)

הערה: בתום שנת השימוש הראשונה, קיים חיוב שנתי למנוי רשת סלולר

מקרא נוריות

נוריות	פירוש
הבהוב מהיר של נורית הסים	מערכת מאתחלת
הבהוב איטי של נורית הסים	מערכת מחפשת רשת סלולר
ארבעה הבהובים והפסקה	בתהליך התחברות לאינטרנט
2 הבהובים קצרים של הסים	התחברות לממשק פאל
סים דולק קבוע	- מערכת מוכנה
נורית קליטה מס' 1' דולקת קבוע	קליטה נמוכה.
נורה קליטה מס' 2' דולקת קבוע	קליטה טובה.
נורה קליטה מס' 3' דולקת קבוע	קליטה טובה מאוד.



הגדרות המערכת באמצעות אפליקצייה:

התחברות ראשונית:

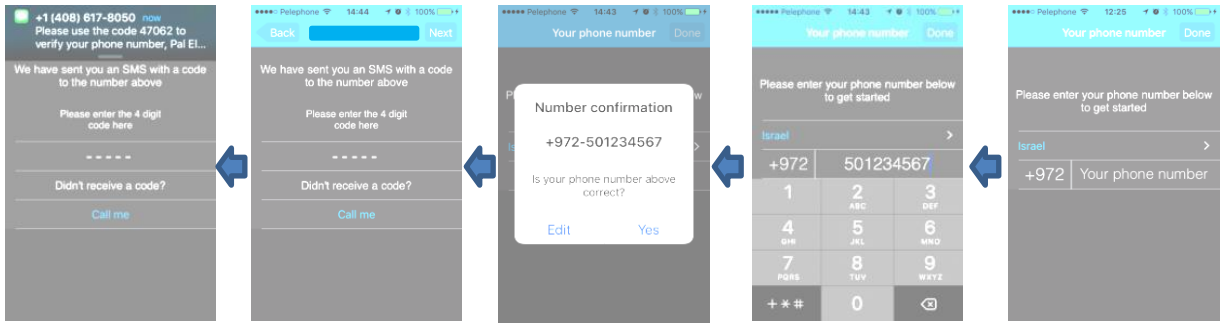
יש להתקין את האפליקצייה מחנות האפליקציות. ע"י חיפוש בחנות האפליקציות בשם PalGate או לסרוק באמצעות המכשיר הסלולארי את ה QR CODE





התקנת האפליקציה יש להפעילה ולפעול עפ"י ההנחיות:

התקנה:



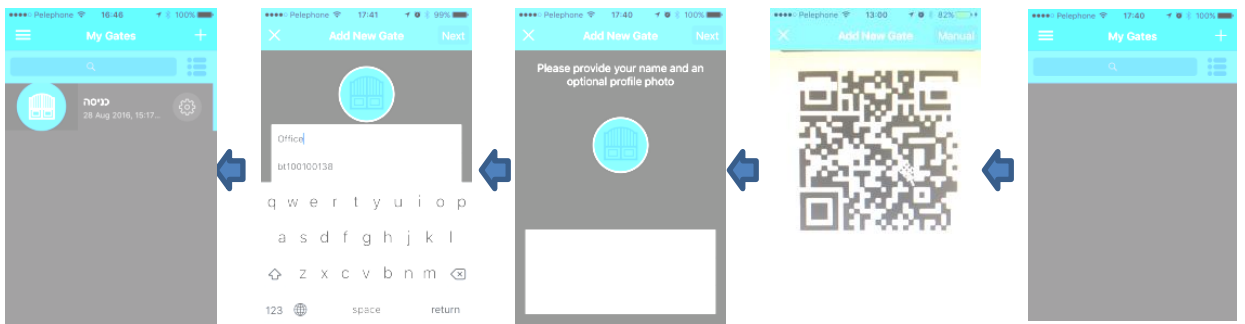
הכנס קוד אימות ואשר

לאחר הכנסת הטלפון יש להמתין לקבלת קוד אימות בסמס

אשר את מספר הטלפון שלך

הכנס את מספר סולארי שלך

הגדרת שער/ים:



השער יופיע במסך השער שלי

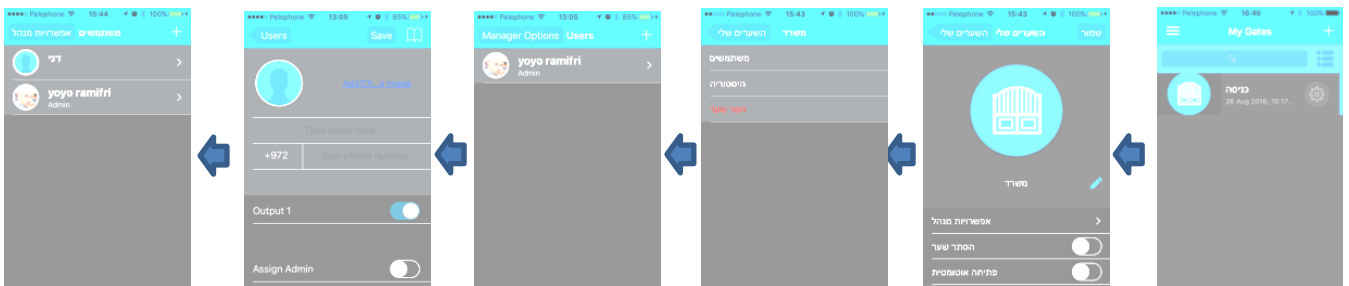
לאחר הוספת הבא הפרטים יש לחצץ

פרטי המערכת - מספר סיריאלי וקוד מופיעים על המערכת ויש להקלידם בהתאמה

יש לסרוק בר קוד או להוסיף באופן ידני ע"י לחיצה על לחצץ ידני

יש לחצץ על לחצץ + להוספת שער

הוספת משתמשים:



המשתמש יקבל הודעה על הוספתו והוא יופיע ברשימת משתמשים

הוסף שם, טלפון ותמונה או בחר מספר הטלפונים ושומר

לחץ הוסף (+)

לחץ על משתמשים

לחץ על אפשרויות מנהל

יש לחצץ על לחצץ הגדרות שער (גלגל שיניים)

הערות בטיחות והנחיות:

- ביצוע הפעלת השער מרחוק ללא קשר עין עמו הינה באחריות המשתמש וחברתנו אינה ממליצה לעשות זאת ללא נוכחות במקום או קשר טלפוני עם אדם הנמצא בקשר עין עם השער בעת מהלך הפתיחה.
- בביצוע התקנה בשער (בתוך כל ארון מתכתי) יש להתקינה כאשר היא מחוברת לאנטנה חיצונית (אנטנה מחוץ לארון).
- נדרשת אספקת מתח ממקור מתח יציב משנאי 12V/1A DC.
- יש להגן על המערכת אינה עמידה בפני מים ולחות וכן חדרת חרקים.
- מערכת עובדת באמצעות רשת סולארית בטכנולוגיית 4G. בכלל זה, תפקוד המערכת מותנה בקיומו של כיסוי לשיחות בטכנולוגיית 4G, חברת פאל אלקטרוניקס מערכות בע"מ אינה אחראית לכיסוי השיחות של הרשתות הסולאריות, באחריות הלקוח לוודא בכל עת שישנה קליטה של רשת סולארית בטכנולוגיית 4G.